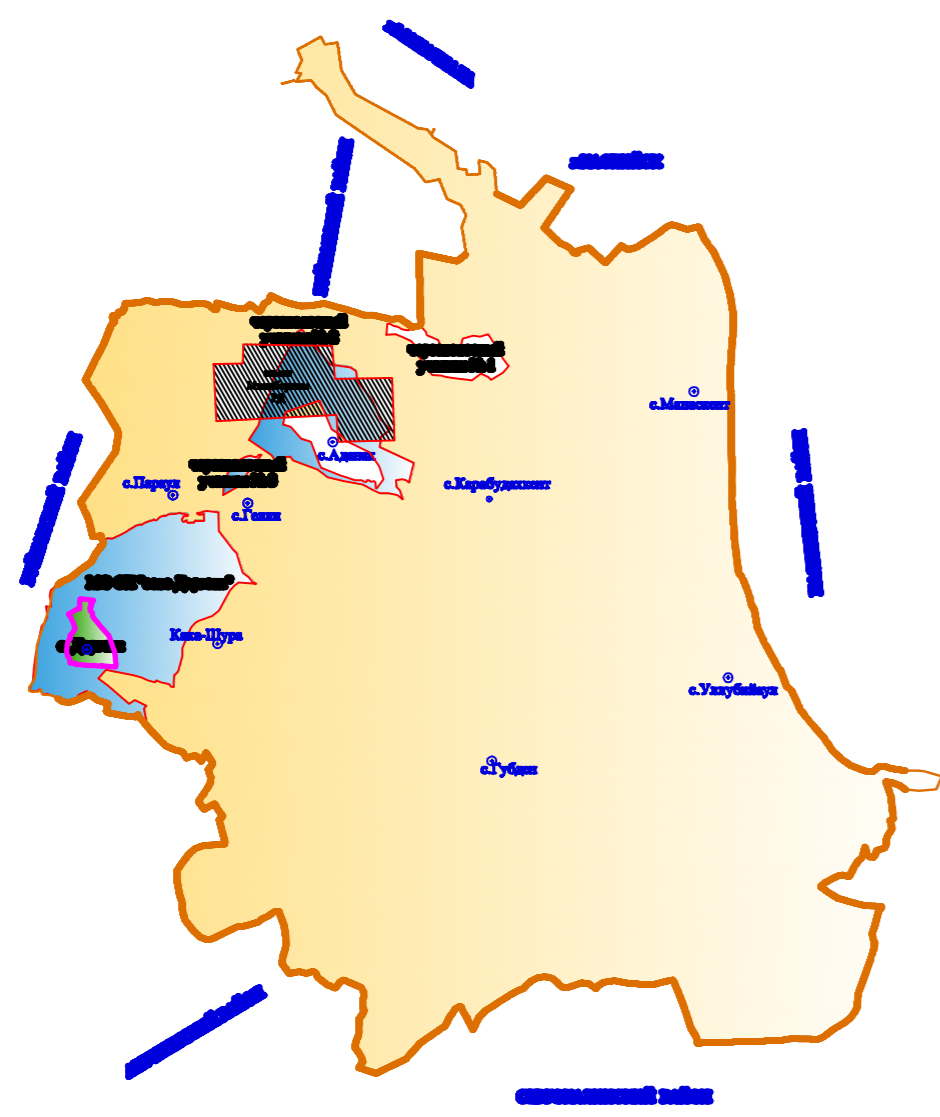
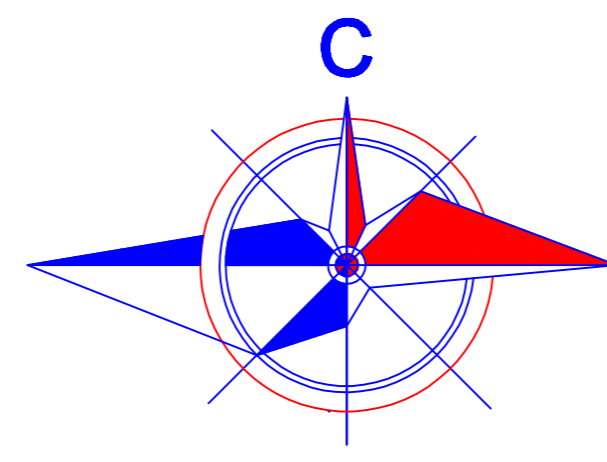
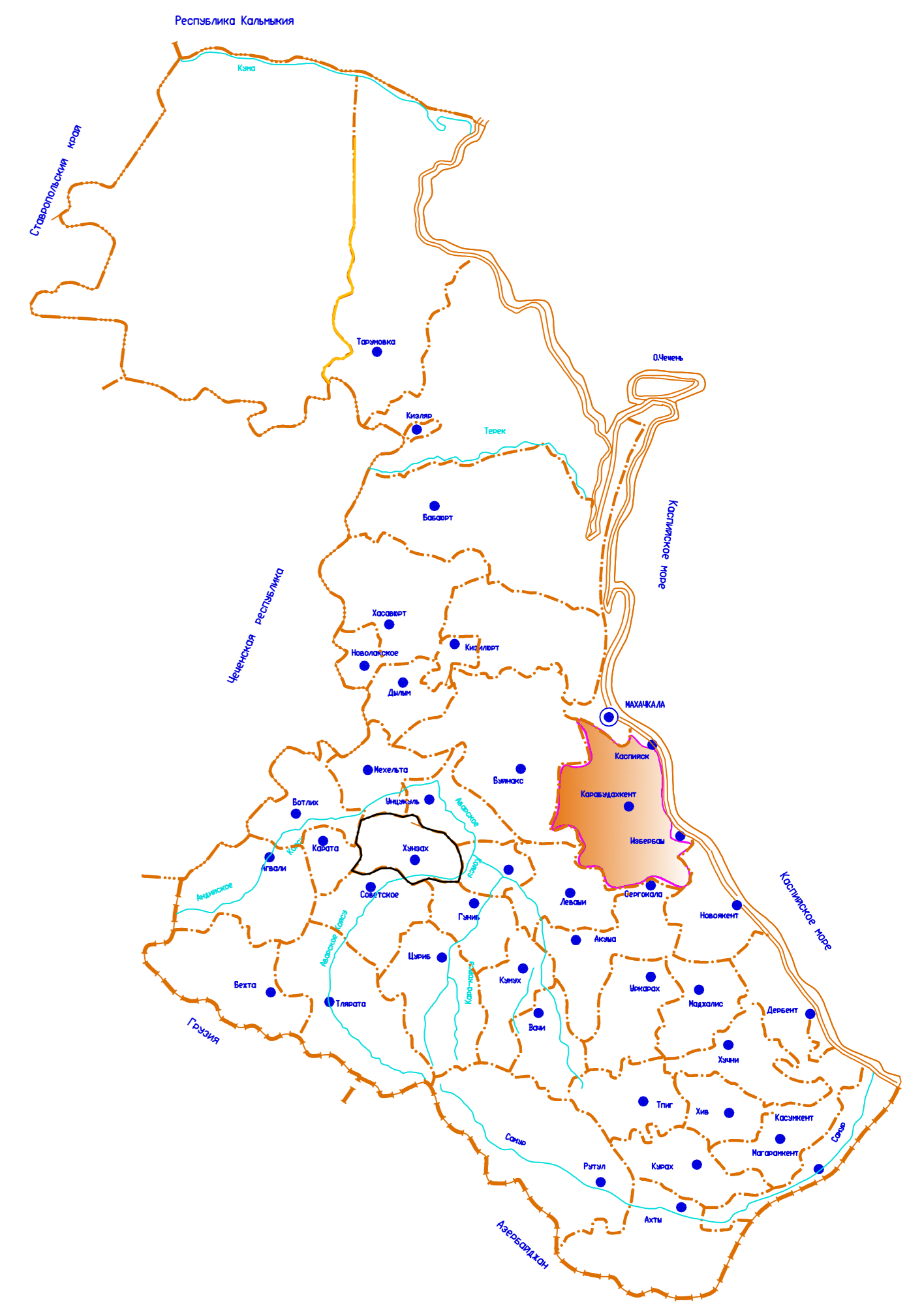


**ГЕНЕРАЛЬНЫЙ ПЛАН  
МУНИЦИПАЛЬНОГО ОБРАЗОВАНИЯ СЕЛЬСКОГО ПОСЕЛЕНИЯ  
"СЕЛО ДОРГЕЛИ" КАРАБУДАХЕНТСКОГО РАЙОНА РЕСПУБЛИКИ ДАГЕСТАН  
КАРТА ГРАДОСТРОИТЕЛЬНОГО ЗОНИРОВАНИЯ ТЕРРИТОРИИ**

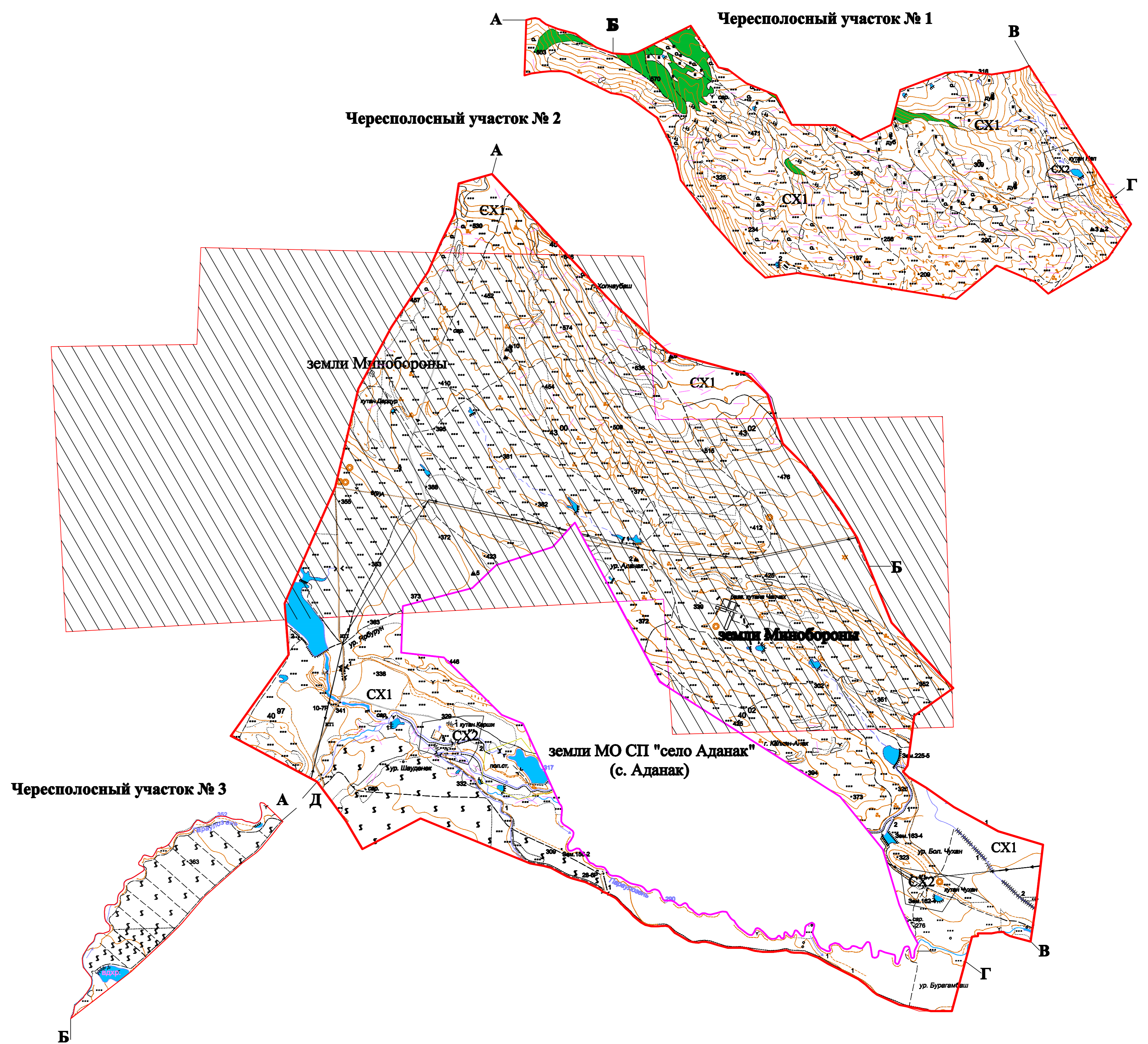
Расположение МО СП "село Доргели" в системе расселения Карабудахентского района Республики Дагестан



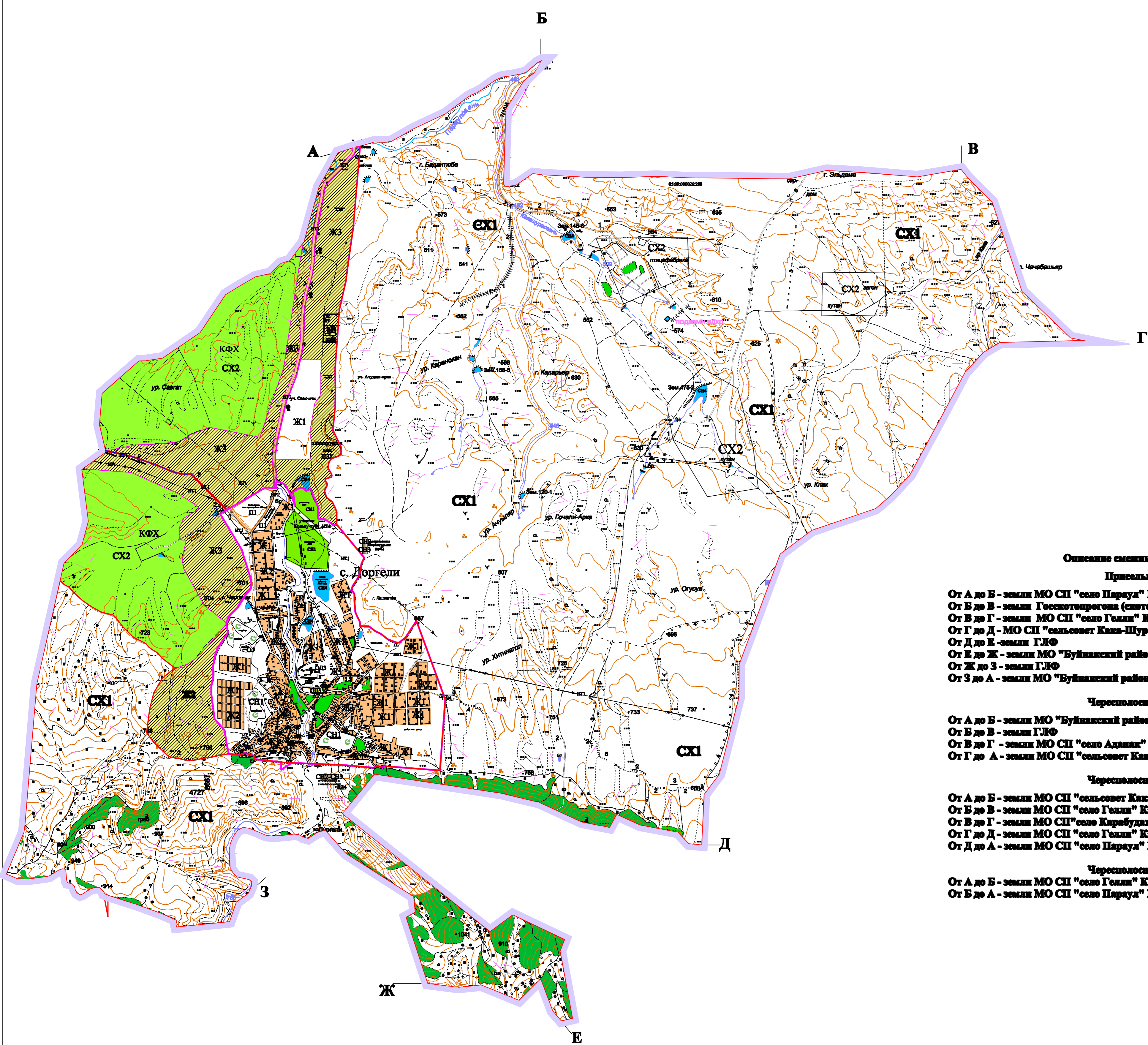
Расположение Карабудахентского района в системе расселения Республики Дагестан



- Условные обозначения**
- Границы**
- Граница сельского поселения
  - Граница населенного пункта
- Функциональные зоны использования территории**
- Зона застройки индивидуальными жилыми домами (ЖИ)
  - Зона застройки малоэтажными жилыми домами (ЖЭ)
  - Зона территорий перспективного развития жилой застройки (ЖЗ)
  - Зона размещения объектов детского, общественного, молодежного, религиозного назначения (ОД)
  - Зона размещения объектов здравоохранения, социальной помощи (ОЗ)
  - Зона размещения объектов учебно-образовательных объектов (ОУ)
  - Зона размещения спортивно-оздоровительных объектов (ОС)
  - Зона размещения объектов территориального перспективного развития многофункциональной общесельской застройки (ОДЗ)
  - Зона размещения промышленных объектов (ПИ)
  - Коммунальные зоны (КЗ)
  - Зона размещения объектов инженерно-транспортной инфраструктуры (ИТИ)
  - Зона рекреации общего пользования (Р)
  - Зона кладбищ (СН)
  - Зона свалки, полигона ТКО, очистных сооружений канализации (СНЗ)
  - Зона садоводства (СНЗ)
  - Зона садоводства, дачных территорий (в том числе подсобные) (СНД)
  - Зона размещения садовых и огороднических участков (СН)
  - Зона с/х угодий (СХ)
  - Зона размещения объектов с/х назначения (СХЗ)
  - Зона природоохранительных территорий (ОХТЗ)
  - Зона рекреационного назначения (ОХТЗ)
  - Зона историко-культурного назначения (ОХТЗ)



Присельный участок



- Условные обозначения**
- Граница МО СП "село Доргели"
  - Граница населенного пункта
  - Жилая застройка
  - Наквартирная застройка
  - Строения, сооружения, промышленные объекты
  - Мечеть
  - Мадраза
  - Сталина
  - Капитальные сооружения батонного типа
  - Прочие памятники
  - Кладбище
  - Заправочные станции, бензоколодки (АЗС)
  - Каньон
  - Населенный пункт
  - МХЗ
  - Лес
  - Земли Минобороны
  - Муниципальное и садоводческое
- Гидрография**
- Овраг, ручей, водохранилище
  - Колодезь, артезианское скважина
  - Канал
- Транспортно-инженерная инфраструктура**
- Автомобильные дороги местного значения
  - Дороги с грунтовыми покрытиями
  - Улицно-дорожная сеть
  - Линии электропередачи
  - Подземный газопровод
  - Зона, занятая объектами сельскохозяйственного назначения
- Историко-культурные объекты**
- Памятник
  - Мечеть
  - Мадраза
  - Спортивный комплекс
  - Сталина

**Описание смежных земельных участков**

- Присельный участок**
- От А до Б - земли МО СП "село Парауза" Карабудахентского района
  - От Б до В - земли Г. Исаевых (индивидуальный)
  - От В до Г - земли МО СП "село Галки" Карабудахентского района
  - От Г до Д - МО СП "село Кизил-Шуринский" Карабудахентского района
  - От Д до Е - земли Г.И.Ф.
  - От Е до Ж - земли МО "Буйнакский район"
  - От Ж до З - земли Г.И.Ф.
  - От З до А - земли МО "Буйнакский район"
- Чересполосный участок №1**
- От А до Б - земли МО "Буйнакский район"
  - От Б до В - земли Г.И.Ф.
  - От В до Г - земли МО СП "село Аданак" Карабудахентского района
  - От Г до А - земли МО СП "село Кизил-Шуринский" Карабудахентского района
- Чересполосный участок №2**
- От А до Б - земли МО СП "село Кизил-Шуринский" Карабудахентского района
  - От Б до В - земли МО СП "село Галки" Карабудахентского района
  - От В до Г - земли МО СП "село Галки" Карабудахентского района
  - От Г до Д - земли МО СП "село Галки" Карабудахентского района
  - От Д до А - земли МО СП "село Парауза" Карабудахентского района
- Чересполосный участок №3**
- От А до Б - земли МО СП "село Галки" Карабудахентского района
  - От Б до А - земли МО СП "село Парауза" Карабудахентского района

Муниципальный план с/х Администрации МО "Карабудахентский район"		ГЕНЕРАЛЬНЫЙ ПЛАН		МО СП "село Доргели"	
Исполнитель	Авторы А.Г.	Дата утверждения	Лист	№	Кол-во
Исполнитель	Иванов А.Г.	12.12.2017	II	1	1
Исполнитель	Иванов В.Д.				
Исполнитель	Климова И.Г.				
Масштаб 1:25000			ОАО "Инженерпроект"		
			2017г.		